

理美けんぽ通信

2011
春号
No.1

* ご挨拶

* ニュース

機関紙リニューアル！
ホームページ全面リニューアル！モバイルサイトオープン！

* インフォメーション

平成23年度の予算が決まりました
保健事業計画
データで知る理美けんぽの現状

* 理美けんぽ掲示板

出産されたら理美けんぽへご連絡ください！

* 理美けんぽ Q & A

* 健康診断について

子宮がん健診が一部無料化されました！
健診を受診するまでの流れ

* 編集後記

ご挨拶

日頃より多大なるご理解とご協力を賜り、厚く御礼申し上げます。

当組合は平成19年4月の設立からこの4月で5期目を迎え、新たなスタートを切ることができました。これもひとえに事業主・被保険者の皆様のご支援があつてのものと心より感謝申し上げます。

さて、このたび当組合では、先に行われた組合会での新年度予算（P3～4をご参照ください）の可決・承認を受け、今年度（平成23年4月納付分～）の健康保険料率を93.4%へ変更させていただくこととなりました。

厳しい企業環境が続く中、事業主ならびに被保険者の皆様には大きな負担をお願いすることとなりますが、何卒ご理解・ご協力のほどお願い申し上げます。

全日本理美容健康保険組合
理事長 本岡 仁

ニュース

■機関紙リニューアル！

理美けんぽに加入されている皆様に、さまざまな情報をお届けする為、4月と11月の年2回の発行を予定しております。

■ホームページ全面リニューアル！モバイルサイトオープン！

このたび理美けんぽでは、ホームページの全面リニューアルを実施、モバイルサイトもオープンいたしました。是非、皆さまの身近なコミュニケーションツールとしてご活用いただければ幸いです。

URL：<http://www.ribi-kenpo.com/>（PC・携帯共通）

PC版ホームページ



モバイル版ホームページは
こちらから。



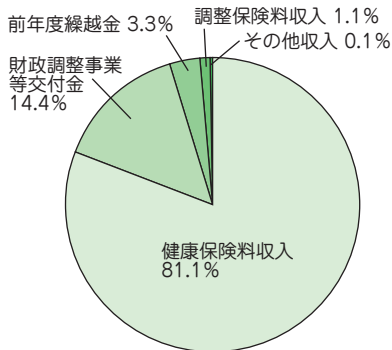
インフォメーション

平成23年度の予算が決まりました

平成23年度の予算規模は46億6,154万円になります。

■収入（一般勘定）

皆様からお預かりしております保険料が約37億円と、収入全体の81%を占めておりますが、拠出金の負担が大きいため、22年度の繰越金から1億5,300万円、健康保険組合連合会や国からの補助金約6億7,000万円の交付を受け事業運営を行ってまいります。

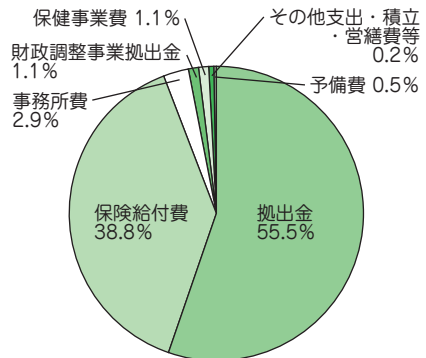


科目	予算額 (千円)
1. 健康保険料収入	3,778,180
2. 調整保険料収入	53,287
3. 繰越金	153,082
4. 国庫補助金収入	1,551
5. 特定健康診査等事業収入	5
6. 財政調整事業交付金	670,000
7. 雑収入	5,435
8. 繰入金	0
収入合計	4,661,540

■支出（一般勘定）

支出面では、高齢者の医療費を支えるために国に納める支援金が全国の健保組合の財政を圧迫しています。当組合も例外ではなく、平成23年度は26億円近くもの高額の拠出金を負担せざるを得ない状況になっており、支出全体の55%を占めるまでとなっています。

また、皆様の年間の医療費は18億1,000万円で加入者一人あたり約10万円で計上しています。



科目	予算額 (千円)
1. 事務所費	135,441
2. 組合会費	1,650
3. 保険給付費	1,810,000
4. 納付金	2,585,351
5. 保健事業費	49,108
6. 選付金	21
7. 財政調整事業拠出金	53,287
8. 連合会費	3,000
9. 雑支出	500
10. 予備費	21,026
11. 営繕費	1,001
12. 積立金	1,155
支出合計	4,661,540

保健事業計画

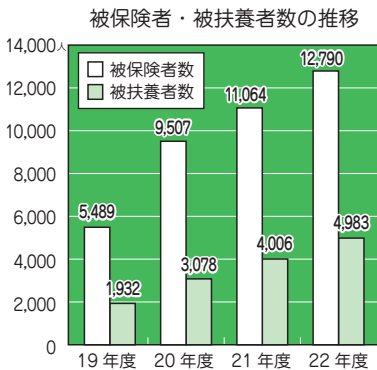
理美けんぽでは平成23年度も以下のサービスの実施を予定しております。
詳細につきましてはお問い合わせください。

実施内容	実施時期
機関紙の発行	年2回
健康保険のしおり発行	保険証交付時に同封してお渡ししています。
出産プレゼント・育児書の配布	お申込いただいた出産されたママ・お子様に配布しています。
健康保険早わかりガイドの配布	年1回（事業主様へ配布しています）
特定健診を含む健康診断	年1回（組合指定医療機関にて受診された場合、一定額で健診が受けられます。また、指定医療機関外で受けた場合には、健診費用の補助が受けられます）

データで知る理美けんぽの現状

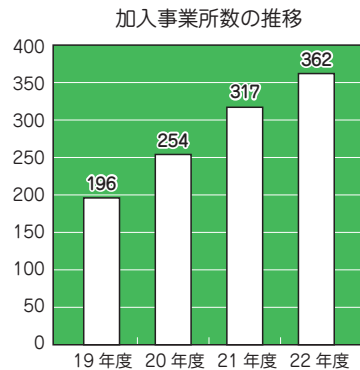
■加入者数の推移

（平成22年度1月末データ）



■加入者事業所数の推移

（平成22年度1月末データ）



■組合基礎数値（平成22年度1月末データ）

- 年間平均被保険者数：13,000人
- 被扶養者数：5,300人
- 扶養率：0.40人
- 平均年齢：30.22歳
- 年間平均標準報酬月額：260,000円
- 年間平均標準賞与額：33,077円

理美けんぽ揭示板

■ 出産されたら理美けんぽへご連絡ください！

ご出産された方に理美けんぽより、お母さんにも赤ちゃんにもうれしいプレゼントをお贈りしています。ご出産された際に申込書をお送りしていますが、転居等の事情でお手元に届かない場合もありますので、下記QRコードよりアクセスし、「保険証の記号・番号」「お名前」「申込書の送付先住所」を入力のうえお申込みください。QRコードが読み込めない等の場合には、ホームページのお問い合わせフォームもしくはお電話（TEL：03-6661-6106）でお申込みください。

プレゼント
一例



※写真は一例ですので、実際の内容物は多少写真と異なる場合があります。

理美けんぽ Q&A

Q 退職した後、保険証は引き続き使っても大丈夫ですか？

A 保険証は退職後速やかに理美けんぽまでご返却いただくことになっており、退職後は理美けんぽの保険証は利用できません。もし退職後に理美けんぽの保険証を利用した場合、保険適用された医療費を請求させていただきますので、ご注意ください。

Q 扶養に入れている子供が就職しました。手続きは必要ですか？

A 扶養削除の手続きが必要となりますので「健康保険被扶養者（異動）届」と保険証を速やかに事業主様を経由して理美けんぽまでご提出ください。なお、保険証が使用できなくなる日は、採用日になります。

Q パートをしている妻は扶養に入れられますか？

A まず収入が基準額（130万円／年、60歳以上は180万円／年）未満であることが条件です。ご提出いただく書類は「健康保険被扶養者（異動）届」以外に、「現況書」「非課税証明書」「直近3か月分の給与明細」です。ご状況によっては他の書類が必要となる場合がありますので、詳しくはお問い合わせください。

健康診断について

理美けんぼでは年度内に一度、35歳未満の方は1,000円、35歳以上の方は3,500円で健康診断を受診することができます。その他にも各種健診コースをご用意しております。受診の方法、流れの詳細は右ページのフローをご覧ください。

皆様やそのご家族様の健康増進、疾病予防のためにも年に一度は受診し健康管理に役立てましょう！

●理美けんぼの指定医療機関で受診すれば、下記の内容と金額にて健診を受診することができます。

※指定医療機関一覧はホームページでご確認いただけます。

対象	対象年齢	健診コース名		自己負担額	内 容
本人 家族	35歳未満	A1	定期健診（若年層）	1,000円	若年層の定期健康診断をカバー
		A2	定期健診	3,500円	35歳及び40歳以上の定期健康診断をカバー
本人	35歳以上	B	生活習慣病予防健診	5,000円	上記に胃部レントゲン・便潜血検査を追加
		D1	人間ドック	15,000円	
家族	40歳以上	E	特定健診	なし	メタボリックシンドロームに着目した検査
本人	35歳以上	オプション	乳がん検診	1,000円	
			子宮頸がん検診 (医師採取法)	1,000円	
	子宮頸がん検診 (自己採取法)		なし		
	全年齢				

※35歳未満の方が生活習慣病予防健診（Bコース）・人間ドック（D1コース）・オプション（乳がん・子宮頸がん）を受診される場合には、健診にかかる全ての料金をご自身で負担いただくこととなります。

※オプションのみの受診はできません。

●理美けんぼの指定医療機関で受診できない場合、補助金の支給を受けられません。

ただし、補助金には上限がありそれを超えた場合は差額をご負担いただいております。

※指定医療機関で実施する各健診コースに準じた検査項目を受診していることが条件となります。

※補助金支給は、年度内に一度のみです。すでに理美けんぼの指定医療機関で健診を受診済み、もしくは補助金を請求済みの方は申請できません。

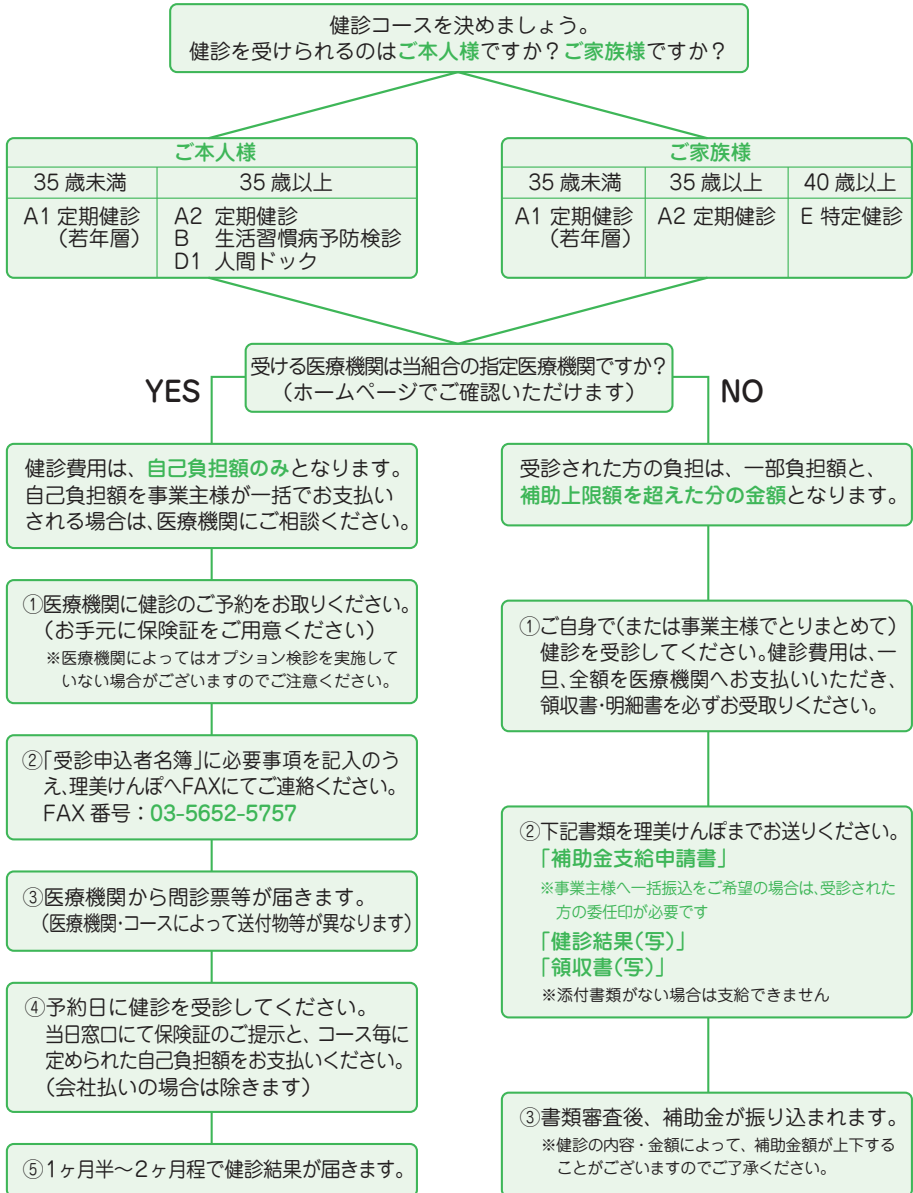
■子宮がん健診が一部無料化されました！～子宮がん健診受診レポート～

子宮頸がんとは婦人科の癌の中で最も一般的な病気で、初期症状がほとんどないため、検診での早期発見が重要と言われています。子宮頸がん検診は医師による採取と自分での採取と2種類の検査方法があります。自己採取法よりも医師採取法の方が正確な結果が出ますが、人に見られることに嫌悪を感じる方でも検査がし易くなるように、23年度より、理美けんぼの健康診断では子宮頸がん検診の自己採取が無料で受診できるようになります。（医師採取法の場合は自己負担がかかります。）

そこで先日、健保代表として受診してきました。

採尿の検査と同じように、お手洗いの個室で採取します。採取の仕方は口頭と書面で丁寧に説明があるので、初めてでも簡単に採取することができました。痛みもまったくありません。子宮頸がん検診を苦手に思っていた方も、これならば気軽に受診ができると思いました。（給付課：佐々木）

■健診を受診するまでの流れ



●40歳以上のご家族の方で特定健診を受診される場合

特定健診 (E コース) は「40歳以上のご家族の方のみ対象」となっております。

40歳以上のご家族様で受診をご希望されるご家族様がいらっしゃいましたら、理美けんぼまで直接お問い合わせくださいますようお願いいたします。

編集後記

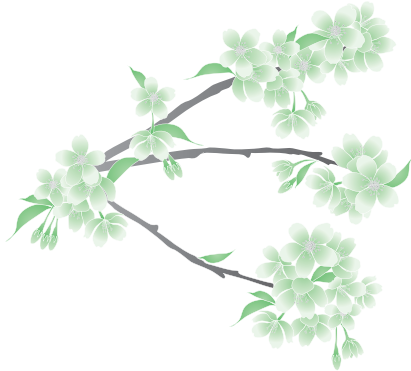
はじめまして（ご存知の方もいらっしゃるかもしれません（汗）、給付担当の米沢です。
最近、傷病手当金（詳しくはWEBで（汗））の書類を確認している際に思うことがあります。うつ病や自律神経失調症で苦しんでいる方が多くいらっしゃるんだと…。

これらの疾病はストレスが起因して発症しているといわれますが、かといって、今日のストレス社会にストレスフリーは皆無だと思います。

私の場合、できるだけストレスを溜めないために、ジムへ行ったり、休日は温泉めぐりをしています。皆さまにおかれましては、長時間の立ち仕事、特異な姿勢による腰や肩への負担、そしてストレスの蓄積、身体のおちこちが悲鳴をあげているのではないかと思います。

当組合の健康診断で健康状態を確認することはもちろん、ご自身のリフレッシュ方法で、身体とところをしっかりと休め、万全な態勢でお客様へのおもてなしをご提供ください。

（給付課：米沢）



理美けんぽ通信 2011年春号（2011年4月発行）

編集・発行：全日本理美容健康保険組合

所在地：〒103-0011 東京都中央区日本橋大伝馬町1-7
イトーピア大伝馬町ビル4F

連絡先：TEL03-6661-6106 FAX03-5652-5757

業務時間：月曜～金曜 8：45～17：45

ホームページ：<http://www.ribi-kenpo.com/>（パソコン・携帯共通）

